

# НЕВОРОБЬЕОБРАЗНЫЕ (NON-PASSERIFORMES) ПТИЦЫ В КОЛЛЕКЦИОННЫХ СБОРАХ С СЕВЕРО-ЗАПАДНОГО КАВКАЗА

А.М. Пекло<sup>1</sup>, П.А. Тильба<sup>2</sup>, Р.А. Мнацеканов<sup>3</sup>

<sup>1</sup> Национальный научно-природоведческий музей НАН Украины;  
ул. Богдана Хмельницкого, 15, г. Киев, 01601, Украина

*National Museum of Natural History and Science of the National Academy of Sciences of Ukraine;*  
*Khmelnitsky str., 15, Kyiv, 01601, Ukraine*

<sup>2</sup> Сочинский национальный парк; ул. Московская, 21, г. Сочи, 354000, Россия  
*Sochi National Park; Moscow str., 21, Sochi, 354000, Russia*

<sup>3</sup> Всемирный фонд дикой природы, отделение «Российский Кавказ»;  
ул. Коммунаров, 268А, а/я 60, г. Краснодар, 350042, Россия

*World Wildlife Fund, the Department of «Russian Caucasus»;*  
*Communards str., 268A, P.O. Box 60, Krasnodar, 350042, Russia*

✉ А.М. Пекло (A.M. Peklo), e-mail: alxpeklo@gmail.com

**The non-passerine birds (Non-Passeriformes) in the collections from Northwest Caucasus.** - A.M. Peklo, P.A. Til'ba, R.A. Mnatsekanov. - *Avifauna of Ukraine*. 8. 2017. - Listing of all non-passerine bird specimens (both mounted and skins) collected by authors at North-Western Caucasus in 1971–2017 in Russian Federation (Krasnodar region and Adygea Republic) and Georgia (Abkhazia Autonomous Republic). Information from the original labels of 250 specimens (112 species) of birds from 15 orders is presented. [Russian].

**Key words:** fauna, ornithological collection, museum.

Приводится перечень всех экземпляров неворобьеобразных (Non-Passeriformes) птиц (чучела и коллекционные шкурки), собранных авторами в 1971–2017 гг. на территории Северо-Западного Кавказа в Российской Федерации (Краснодарский край и Республика Адыгея) и Грузии (Абхазская Автономная Республика). Представлена полная этикеточная информация о 250 особях (112 видов) птиц из 15 отрядов.

**Ключевые слова:** фауна, орнитологическая коллекция, музей.

Настоящая публикация является продолжением статьи авторов по соколообразным и совообразным птицам\* и представляет собой каталог чучел и коллекционных шкурок всех оставшихся неворобьеобразных птиц (Non-Passeriformes), собранных авторами в 1971–2017 гг. на Северо-Западном Кавказе в разных точках Краснодарского края и Республики Адыгея (Российская Федерация), а также Абхазской Автономной Республики (Грузия). В это сообщение включены также сведения о некоторых не вошедших в первую статью птицах и новые (более подробные и точные) сведения о двух

---

\* Пекло А.М., Тильба П.А., Мнацеканов Р.А. (2016): Соколообразные и совообразные птицы в коллекционных сборах с Северо-Западного Кавказа. - *Авіфауна України*. 7: 40-50.

шкурках (скопа (*Pandion haliaetus*) и серая неясыть (*Strix aluco*)), неполная информация о которых была опубликована в предыдущей работе.

Большая часть всех приведенных в настоящей статье материалов сохраняется в музеях и других зоологических организациях, меньшая, к сожалению, утрачена. В данном сообщении материалы (в большинстве) публикуются впервые, что дает возможность сохранить для последующих исследователей информацию о находках этих, чаще всего редких, видов птиц. Подавляющее большинство коллекционных материалов добыты авторами во время экспедиционных работ в указанных выше регионах, а также найдены погибшими при разных обстоятельствах, отобраны у браконьеров и получены от многих наших корреспондентов из Краснодарского края и Республики Адыгея. За 46 лет авторами было собрано 250 особей (вошедших в это сообщение) 112 видов неворобьеобразных птиц, относящихся к 15 отрядам. В каталоге приводится полная имеющаяся этикеточная информация по каждому коллекционному экземпляру: указывается место хранения каждой особи, по возможности ее номер в коллекции, место и дата добычи, пол, фамилия и инициалы коллектора. Авторы надеются, что эти материалы будут востребованы фаунистами, специалистами по охране природы, зоологами.

#### **Сокращенные и полные названия мест хранения ниже приведенных коллекционных материалов**

ННПМ – Национальный научно-природоведческий музей НАН Украины (Киев).

ЗИН – Зоологический институт РАН (Санкт-Петербург).

ЗММУ – Зоологический музей Московского университета им. М.В. Ломоносова (Москва).

БПиДО – Зоологический музей Биолого-почвенного института Дальневосточного отделения РАН (Владивосток).

КБЗ – Кавказский государственный природный биосферный заповедник им. Х.Г. Шапошникова (Майкоп).

СНП – Сочинский национальный парк (Сочи).

ЛКМ – личная коллекция Р.А. Мнацеканова (Краснодар).

#### **КАТАЛОГ КОЛЛЕКЦИОННЫХ СБОРОВ**

##### **Малая поганка (*Tachybaptus ruficollis*)**

1. СНП. № 92. Российская Федерация, Краснодарский кр., Темрюкский р-н, окр. пос. Ордынский, угодья охотбазы Ордынка. Самка. 15.10.1977 г. П.А. Тильба.

##### **Черношейная поганка (*Podiceps nigricollis*)**

1. СНП. № 314. Российская Федерация, Краснодарский кр., г. Сочи, Адлер. Самец. 9.02.1982 г. П.А. Тильба.

**Чомга (*P. cristatus*)**

1. ЗИН. (Номер не известен). Российская Федерация, Краснодарский кр., Новопокровский р-н, окр. ст-цы Новопокровская, Новопокровское лесничество в 17 км от станицы. Самец. 17.07.1973 г. А.М. Пекло.

2. ЗИН. (Номер не известен). Там же. Пол не определен, juv. 17.07.1973 г. А.М. Пекло.

3. ЗИН. (Номер не известен). Российская Федерация, Краснодарский кр., окр. г. Краснодар, р. Кубань у леса Кут. Самка. 16.02.1972 г. П.А. Тильба.

4. ЗИН. (Номер не известен). Российская Федерация, Краснодарский кр., г. Краснодар, р. Кубань у Краснодарского порта. Самка. 15.03.1972 г. А.М. Пекло.

5. СНП. № 215. Российская Федерация, Краснодарский кр., г. Сочи. Самка. 9.03.1980 г. П.А. Тильба.

**Левантский буревестник (*Puffinus yelkouan*)**

1. ННПМ. № 39096/16. Российская Федерация, Краснодарский кр., Анапский р-н, окр. ст-цы Благовещенская, Кизилташская коса. Самец. 20.08.1972 г. П.А. Тильба.

2. СНП. № б/н. Российская Федерация, Краснодарский кр., Анапский р-н, Кизилташские лиманы. Самец. 1.05.1978 г. П.А. Тильба.

3. СПП. № б/н. Российская Федерация, Краснодарский кр., г. Сочи, Хоста. Самка. 31.07.1976 г. П.А. Тильба.

**Большая выпь (*Botaurus stellaris*)**

1. КБЗ. № 64. Российская Федерация, Краснодарский кр., г. Сочи, Хоста, Кавказский биосферный заповедник, тисо-самшитовая роща. Самец. 24.01.1977 г. П.А. Тильба.

**Волчок (*Ixobrychus minutus*)**

1. КБЗ. № 1. Российская Федерация, Краснодарский кр., г. Сочи, Хоста. Самец. 19.05.1976 г. П.А. Тильба.

**Кваква (*Nycticorax nycticorax*)**

1. ННПМ. № 39084/27. Российская Федерация, Краснодарский кр., окр. г. Краснодар, лес Кут на берегу р. Кубань. Самка. 14.04.1974 г. П.А. Тильба.

**Желтая цапля (*Ardeola ralloides*)**

1. ННПМ. № 28988/17. Российская Федерация, Республика Адыгея, Тахтамукайский р-н, окр. пгт Яблоновский. Самка. 15.05.1975 г. А.М. Пекло.

2. ЗИН. (Номер не известен). Российская Федерация, Республика Адыгея, Тахтамукайский р-н, рисовые чеки между пос. Новая Адыгея и хут. Хомуты. Самец. 16.07.1972 г. А.М. Пекло.

**Малая белая цапля (*Egretta garzetta*)**

1. ЗИН. (Номер не известен). Российская Федерация, Республика Адыгея, Тахтамукайский р-н, окр. пос. Новая Адыгея. Самец. 20.07.1972 г. А.М. Пекло.

2. ЗИН. (Номер не известен). Российская Федерация, Республика Адыгея, Тахтамукайский р-н, рисовые чеки у хут. Хомуты. Самец. 14.08.1973 г. А.М. Пекло.

**Рыжая цапля (*Ardea purpurea*)**

1. КБЗ. № 271 (шкурка утрачена). Российская Федерация, Краснодарский кр., г. Сочи, Хоста. Самка. 30.10.1980 г. П.А. Тильба.

**Каравайка (*Plegadis falcinellus*)**

1. ННПМ. № 39145/18. Российская Федерация, Республика Адыгея, Тахтамукайский р-н, окр. пгт Яблоновский. Самец, juv. 5.07.1988 г. А.М. Пекло.

2. ННПМ. № 39146/19. Там же. Самец, juv. 5.07.1988 г. А.М. Пекло.

**Белолобый гусь (*Anser albifrons*)**

1. ЗИН. (Номер не известен). Российская Федерация, Республика Адыгея, Тахтамукайский р-н, окр. пос. Новая Адыгея. Самка. 13.11.1971 г. А.М. Пекло.

**Пискулька (*A. erythropus*)**

1. ННПМ. № 39083/6. Российская Федерация, Республика Адыгея, Тахтамукайский р-н, окр. пгт Яблоновский. Пол не определен. 12.12.1987 г. Добыл Н.А. Коновалов. Коллектору передана голова добытой особи, которая была отпрепарирована в коллекцию. А.М. Пекло.

**Лебедь-шипун (*Cygnus olor*)**

1. ННПМ. № 29765/1. Российская Федерация, Краснодарский кр., Славянский р-н, окр. ст-цы Черноерковская, лиман Сухой. Самец. 3.07.1974 г. Добыл М.Х. Емтыль. Птица передана коллектору, отпрепарировавшему ее в коллекцию. А.М. Пекло.

2. СНП. № 413 (шкурка утрачена). Российская Федерация, Краснодарский край, г. Сочи, р. Сочи. Самец взрослый. 25.02.1985 г. П.А. Тильба.

**Пеганка (*Tadorna tadorna*)**

1. ННПМ. № 39075/25. Российская Федерация, Краснодарский кр., Анапский р-н, окр. ст-цы Благовещенская, берег лимана Бугазский. Самец. 14.06.1975 г. П.А. Тильба.

2. ННПМ. № 39076/26. Там же. Самец. 16.06.1975 г. П.А. Тильба.

3. ННПМ. № 39077/27. Там же. Самец. 28.06.1975 г. П.А. Тильба.

**Чирок-свистунок (*Anas crecca*)**

1. ЗИН. (Номер не известен). Российская Федерация, Республика Адыгея, Тахтамукайский р-н, вспаханные рисовые чеки в окр. хут. Хомуты. Самец. 18.03.1972 г. А.М. Пекло.

2. ЗИН. (Номер не известен). Там же. Самец. 24.03.1972 г. А.М. Пекло.

3. ЗИН. (Номер не известен). Российская Федерация, Республика Адыгея, Тахтамукайский р-н, окр. пгт Яблоновский. Самец. 21.03.1972 г. П.А. Тильба.

**Серая утка (*A. strepera*)**

1. ННПМ. № 39079/51. Российская Федерация, Краснодарский кр.,

Приморско-Ахтарский р-н, окр. хут. Садки, окр. лимана Ахтарский. Самец. 18.10.1972 г. П.А. Тильба.

**Связь (*A. penelope*)**

1. СНП. № 60. Российская Федерация, Краснодарский кр., Темрюкский р-н, окр. пос. Ордынский, угодья охотбазы Ордынка. Самка. Октябрь 1976 г. П.А. Тильба.

**Шилохвость (*A. acuta*)**

1. ННПМ. № 39080/54. Российская Федерация, Краснодарский кр., Анапский р-н, окр. ст-цы Благовещенская, коса Голенькая. Пол не определен. 26.09.1973 г. П.А. Тильба.

2. ЗИН. (Номер не известен). Российская Федерация, Краснодарский кр., Усть-Лабинский р-н, окр. г. Усть-Лабинск, район отстойников сахарного завода. Самец. 1.04.1972 г. Добыл М.Х. Емтыль. Птица передана коллектору, отпрепарировавшему ее в коллекцию. А.М. Пекло.

3. ЗИН. (Номер не известен). Российская Федерация, Республика Адыгея, Тахтамукайский р-н, окр. пгт Яблоновский. Самец. 28.04.1972 г. П.А. Тильба.

**Чирок-трескунок (*A. querquedula*)**

1. ЗИН. (Номер не известен). Российская Федерация, Краснодарский кр., Усть-Лабинский р-н, окр. г. Усть-Лабинск. Самец. 26.04.1972 г. П.А. Тильба.

2. ЗИН. (Номер не известен). Российская Федерация, Республика Адыгея, Тахтамукайский р-н, рисовые чеки в окр. хут. Хомуты. Самец. Начало марта 1972 г. А.М. Пекло.

**Широконоска (*A. clypeata*)**

1. СНП № б/н. Российская Федерация, Краснодарский кр., Анапский р-н, окр. ст-цы Благовещенская, Кизилташские лиманы. Самец. 7.03.1976 г. П.А. Тильба.

**Хохлатая чернеть (*Aythya fuligula*)**

1. СНП. № 63. Российская Федерация, Краснодарский кр., г. Сочи, Лазаревский р-н, низовья р. Шахе. Пол не определен. 25.01.1977 г. П.А. Тильба.

**Морянка (*Clangula hyemalis*)**

1. ННПМ. № 39082/20. Российская Федерация, Краснодарский кр., Славянский р-н, окр. ст-цы Черноерковская, лиманы. Самка. 8.12.1975 г. А.М. Пекло.

**Обыкновенный гоголь (*Bucephala clangula*)**

1. ННПМ. № 37374/44. Российская Федерация, Краснодарский кр., г. Краснодар, р. Кубань, окр. Краснодарского порта. Самец. 16.01.1985 г. А.М. Пекло.

**Савка (*Oxyura leucocephala*)**

1. ЗИН. (Номер не известен). Российская Федерация, Краснодарский

кр., Приморско-Ахтарский р-н (точно место добычи неизвестно). Самец. 13.08.1972 г. Добыл и передал в коллекцию В.К. Косимов.

**Луток (*Mergellus albellus*)**

1. ННПМ. № 39081/5. Российская Федерация, Краснодарский кр., Славянский р-н, окр. ст-цы Черноерковская, Лозовское охот. хозяйство. Самка. 1.02.1975 г. А.М. Пекло.

2. СНП. № 410. Российская Федерация, Краснодарский кр., г. Сочи, Адлер, Имеретинская низменность. Самка. 21.02.1985 г. П.А. Тильба.

**Скопа (*Pandion haliaetus*)**

1. КБЗ. № 273 (шкурка утрачена). Российская Федерация, Краснодарский кр., Анапский р-н, окр. ст-цы Благовещенская, берег лим. Кизилташский. Пол не определен. 3.09.1977 г. П.А. Тильба.

**Болотный лунь (*Circus aeruginosus*)**

1. ЗИН. (Номер не известен). Российская Федерация, Краснодарский кр., Каневской р-н, Челбасское лесничество. Самка. 26.08.1973 г. А.М. Пекло.

**Перепелятник (*Accipiter nisus*)**

1. НСП. № 91. Грузия, Абхазская Автономная Республика, Гагрский муниципалитет, окр. пос. Леселидзе, левый берег р. Псоу. Самец. 19.10.1977 г. П.А. Тильба.

**Обыкновенный канюк (*Buteo buteo*)**

1. СНП. № 272. Российская Федерация, Краснодарский кр., г. Сочи, Хоста. Самец. Середина декабря 1980 г. П.А. Тильба.

**Кавказский тетерев (*Lyrurus mlokosiewiczii*)**

1. КБЗ. № 48. Российская Федерация, Краснодарский кр., Мостовской р-н, Кавказский биосферный заповедник, хр. Лугань. Самец. 15.09.1976 г. П.А. Тильба.

2. КБЗ. № 49. Российская Федерация, Краснодарский кр., Мостовской р-н, Кавказский биосферный заповедник, гора Джуга. Самец. 24.09.1976 г. П.А. Тильба.

3. КБЗ. № 50. Там же. Самка. 24.09.1976 г. П.А. Тильба.

4. КБЗ. № 77. Там же. Самка. 14.07.1977 г. П.А. Тильба.

5. КБЗ. № 270. Российская Федерация, Краснодарский кр., Мостовской р-н, Кавказский биосферный заповедник, перевал Псеашхо. Самка, pull. 14.07.1980 г. П.А. Тильба.

**Кавказский улар (*Tetraogallus caucasicus*)**

1. КБЗ. № 191. Российская Федерация, Краснодарский кр., Мостовской р-н, Кавказский биосферный заповедник, гора Джуга. Самка, juv. 17.07.1979 г. П.А. Тильба.

**Серая куропатка (*Perdix perdix*)**

1. ЛКМ. Чучело. Российская Федерация, Краснодарский кр., Ейский р-н, окр. с. Воронцовка. Самка. 2.12.2000 г. Р.А. Мнацеканов.

2. СНП. № 452. Российская Федерация, Краснодарский кр., Павловский р-н (точно место добычи неизвестно). Самец. Середина ноября 2006 г. П.А. Тильба.

3. ННПМ. № 29410/39. Российская Федерация, Краснодарский кр., Каневской р-н, окр. ст-цы Челбасская, Челбасское лесничество. Самец, јув. 23.08.1973 г. А.М. Пекло.

4. СНП. № 477. Российская Федерация, Краснодарский кр., г. Сочи, парк Дендрарий. Самка. Середина января 2009 г. П.А. Тильба.

#### **Перепел (*Coturnix coturnix*)**

1. СНП. № 7. Российская Федерация, Краснодарский кр., г. Сочи, Хоста. Самец. 5.05.1976 г. П.А. Тильба.

2. ННПМ. № 37933/60. Российская Федерация. Республика Адыгея, Тахтамукайский р-н, окр. пгт Яблоновский. Самец. 22.06.1984 г. А.М. Пекло.

#### **Фазан (*Phasianus colchicus*)**

1. ЗММГУ. (Номер не известен). Российская Федерация, Краснодарский кр., Выселковский р-н, окр. ст-цы Березанская. Самец. 16.11.2001 г. П.А. Тильба.

2. ЗММГУ. (Номер не известен). Там же. Самец. 16.11.2001 г. П.А. Тильба.

3. ЗИН. (Номер не известен). Российская Федерация, Республика Адыгея, Теучежский р-н, окр. пгт Глюстенхабль, лес Закоп (в настоящее время территория затоплена Краснодарским вдхр.). Самка. 4.11.1972 г. А.М. Пекло.

#### **Водяной пастушок (*Rallus aquaticus*)**

1. ННПМ. № 29414/39. Российская Федерация, Краснодарский кр., окр. г. Краснодар, Пашковская плавня. Самка. 25.11.1974 г. А.М. Пекло.

2. СНП. № 409. Российская Федерация, Краснодарский кр., г. Сочи, Адлер, Имеретинская низменность. Самец. 21.02.1985 г. П.А. Тильба.

3. СНП. № 355. Там же. Самка. 17.11.1982 г. П.А. Тильба.

4. ННПМ. № 37996/49. Российская Федерация, Республика Адыгея, Тахтамукайский р-н, окр. пгт Яблоновский, пруды КрасНИИРХа. Самец. 26.06.1984 г. А.М. Пекло.

#### **Погоныш (*Porzana porzana*)**

1. СНП. № 334. Российская Федерация, Краснодарский кр., г. Сочи, Адлер, Имеретинская низменность. Самка. 29.04.1982 г. П.А. Тильба.

2. СНП. № 432. Там же. Самец. 16.09.1988 г. П.А. Тильба.

#### **Коростель (*Crex crex*)**

1. ННПМ. № 28989/60. Российская Федерация, Республика Адыгея, Тахтамукайский р-н, окр. пгт Яблоновский. Самец. 15.05.1975 г. А.М. Пекло.

#### **Камышница (*Gallinula chloropus*)**

1. СНП. № 276. Российская Федерация, Краснодарский кр., г. Сочи, Адлер, Имеретинская низменность. Самец. 10.02.1981 г. П.А. Тильба.

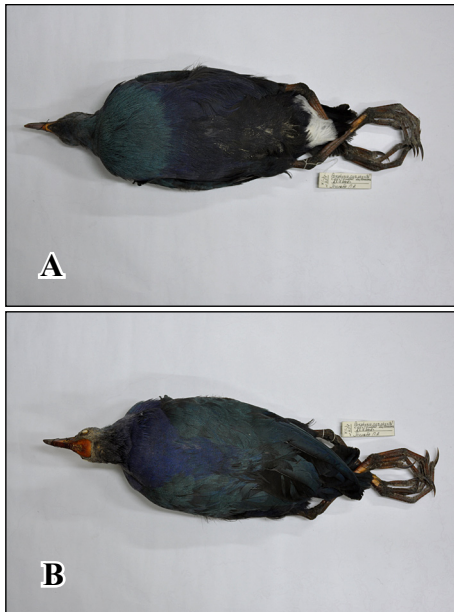


Фото 1. Колекційна шкурка султанки  
из фондов Сочинского национального  
парка: А – вид снизу, В – вид сверху.  
Photo 1. Skin of Purple Swamphen from the  
collection of the Sochi National Park: А –  
underside view, В – view from above.

2. СНП. № 298. Там же. Самец,  
pull. 4.07.1981 г. П.А. Тильба.

3. ННПМ. № 41388/73. Рос-  
сийская Федерация, Республика  
Адыгея, Тахтамукайский р-н, окр.  
пгт Яблоновский. Самка. 15.05.  
1975 г. А.М. Пекло.

4. ЗИН. (Номер не известен).  
Российская Федерация, Респу-  
блика Адыгея, Тахтамукайский  
р-н, канал между рисовыми че-  
ками между пос. Новая Адыгея и  
хут. Хомуты. Самец. 21.05.1973 г.  
А.М. Пекло.

#### **Султанка (*Porphyrio por- phyrio*)**

1. СНП. № 451 (фото 1). Рос-  
сийская Федерация, Краснодар-  
ский кр., г. Сочи, Адлер, Имере-  
тинская низменность. Пол  
не определен. 28.12.2006 г.  
П.А. Тильба.

2. СНП. № 489. Российская  
Федерация, Краснодарский кр., г.  
Сочи, район морского порта. Сам-  
ка. Сентябрь 2015 г. П.А. Тильба.

#### **Дрофа (*Otis tarda*)**

1. СНП. № 412 (шкурка утра-  
чена). Российская Федерация, Краснодарский кр., г. Сочи, Адлер, Имеретин-  
ская низменность. Пол не определен. 9.02.1985 г. П.А. Тильба.

#### **Стрепет (*Tetrax tetrax*)**

1. ННПМ. № 28992/9. Российская Федерация, Краснодарский кр., Усть-  
Лабинский р-н, окр. с. Суворовское. Пол не определен. 10.12.1973 г. Добыл  
М.Х. Емтыль. Птица передана коллектору, отпрепарировавшему ее в кол-  
лекцию. П.А. Тильба.

#### **Авдотка (*Burhinus oedicnemus*)**

1. СНП. № 420. Грузия, Абхазская Автономная Республика, Гагрский му-  
ниципалитет, окр. пос. Леселидзе. Самка. 7.10.1986 г. П.А. Тильба.

#### **Тулес (*Pluvialis squatarola*)**

1. ННПМ. № 39119/70. Российская Федерация, Краснодарский кр., Анап-

ский р-н, окр. ст-цы Благовещенская, коса Голенькая. Самка. 27.07.1973 г. П.А. Тильба.

2. ННПМ. № 39120/71. Там же. Пол не определен. 21.09.1973 г. П.А. Тильба.

3. ННПМ. № 39121/72. Там же. Пол не определен. 21.09.1973 г. П.А. Тильба.

4. ННПМ. № 29245/50. Российская Федерация, Краснодарский кр., Анапский р-н, окр. ст-цы Благовещенская, Кизилташская коса. Самка. 14.08.1972 г. П.А. Тильба.

5. ННПМ. № 39122/73. Там же. Самка. 15.08.1974 г. П.А. Тильба.

6. ННПМ. № 29041/45. Там же. Самка. 27.09.1973 г. П.А. Тильба.

7. ННПМ. № 29066/46. Там же. Самка. 27.09.1973 г. П.А. Тильба.

8. ННПМ. № 29067/47. Российская Федерация, Краснодарский кр., окр. г. Геленджик, Тонкий мыс, берег Черного моря. Самка. 19.09.1973 г. А.М. Пекло.

9. ННПМ. № 29340/51. Там же. Самка. 19.09.1973 г. А.М. Пекло.

10. ННПМ. № 29341/52. Там же. Самец. 21.09.1973 г. А.М. Пекло.

#### **Золотистая ржанка (*P. apricaria*)**

1. СНП. № 411. Российская Федерация, Краснодарский кр., г. Сочи, Адлер, Имеретинская низменность. Самка. 17.03.1985 г. П.А. Тильба.

#### **Галстучник (*Charadrius hiaticula*)**

1. СНП. № б/н. Российская Федерация, Краснодарский кр., Анапский р-н, окр. ст-цы Благовещенская, Кизилташские лиманы. Пол не определен. 22.09.1973 г. П.А. Тильба.

2. ННПМ. № 29839/71. Российская Федерация, Краснодарский кр., окр. г. Геленджик, Тонкий мыс, берег Черного моря. Пол не определен. 19.09.1973 г. А.М. Пекло.

#### **Малый зуек (*Ch. dubius*)**

1. СНП. № б/н. Российская Федерация, Краснодарский кр., Анапский р-н, окр. ст-цы Благовещенская, Кизилташские лиманы. Самец. 14.06.1975 г. П.А. Тильба.

2. СНП. № 332. Российская Федерация, Краснодарский кр., г. Сочи, Адлер, Имеретинская низменность. Самка. 18.04.1982 г. П.А. Тильба.

#### **Морской зуек (*Ch. alexandrinus*)**

1. ННПМ. № 39097/94. Российская Федерация, Краснодарский кр., Анапский р-н, окр. ст-цы Благовещенская, Кизилташская коса. Пол не определен, pull. 28.07.1973 г. П.А. Тильба.

2. ННПМ. № 29426/58. Там же. Пол не определен. 29.07.1973 г. П.А. Тильба.

3. ННПМ. № 39098/95. Там же. Самец, juv. 11.08.1974 г. П.А. Тильба.

#### **Хрустан (*Eudromias morinellus*)**

1. ННПМ. № 39351/36. Российская Федерация, Краснодарский кр., Анапский р-н, окр. ст-цы Благовещенская, Кизилташская коса у Кизилташ-



Фото 2. Колекційна шкурка белохвостой пугалицы из фондов Сочинского национального парка: А – вид снизу, В – вид сверху.

Photo 2. Skin of White-tailed Lapwing from the collection of the Sochi National Park: А – underside view, В – view from above.

цы Благовещенская, коса Голенькая. Самка. 3.08.1974 г. П.А.Тильба.

2. ННПМ. № 39124/58. Российская Федерация, Краснодарский кр., Анапский р-н, окр. ст-цы Благовещенская, Кизилташская коса. Самка. 10.08.1974 г. П.А. Тильба.

#### Ходулочник (*Himantopus himantopus*)

1. ЛКМ. № 163. Российская Федерация, Краснодарский кр., Апшеронский р-н, окр. пос. Камышанов (биостанция КубГУ «Камышанова Поляна»). Самец. 29.04.1997 г. Р.А. Мнацеканов.

#### Шилокловка (*Recurvirostra avosetta*)

1. ННПМ. № 39094/51. Российская Федерация, Краснодарский кр., Анапский р-н, окр. ст-цы Благовещенская, Кизилташская коса. Самка. 27.07.1973 г. П.А. Тильба.

ского лимана. Пол не определен. 25.09.1975 г. П.А. Тильба.

2. СНП. № 327. Российская Федерация, Краснодарский кр., г. Сочи, Адлер, Имеретинская низменность. Самец. 3.04.1982 г. П.А. Тильба.

#### Чибис (*Vanellus vanellus*)

1. ЗИН. (Номер не известен). Российская Федерация, Республика Адыгея, Тахтамукайский р-н, рисовые чеки у хут. Хомуты. Самец. 25.03.1972 г. А.М. Пекло.

2. ЗИН. (Номер не известен). Там же. Самец. 28.10.1973 г. А.М. Пекло.

#### Белохвостая пугалица (*Vanellochettusia leucura*)

1. СНП. № 459 (фото 2). Российская Федерация, Краснодарский кр., г. Сочи, Адлер, аэропорт. Самец. 3.05.2007 г. П.А. Тильба.

#### Камнешарка (*Arenaria interpres*)

1. ННПМ. № 39123/57. Российская Федерация, Краснодарский кр., Анапский р-н, окр. ст-

**Кулик-сорока (*Haematopus ostralegus*)**

1. ЛКМ. № 36. Российская Федерация, Краснодарский кр., Темрюкский р-н, берег Азовского моря у устья р. Кубань. Самка, juv. 28.06.1988 г. Р.А. Мнацеканов.
2. ННПМ. № 28993/37. Российская Федерация, Краснодарский кр., Анапский р-н, окр. ст-цы Благовещенская, Кизилташская коса. Самка. 3.05.1975 г. П.А. Тильба.
3. ННПМ. № 28983/36. Там же. Самка. 4.08.1974 г. П.А. Тильба.
4. ННПМ. № 29312/38. Там же. Самец. 8.08.1974 г. П.А. Тильба.
5. ННПМ. № 29313/39. Там же. Пол не определен, juv. 8.08.1974 г. П.А. Тильба.
6. ННПМ. № 39091/48. Российская Федерация, Краснодарский кр., Анапский р-н, окр. ст-цы Благовещенская, берег Кизилташского лимана. Самка. 30.04.1975 г. П.А. Тильба.
7. ННПМ. № 39092/49. Российская Федерация, Краснодарский кр., Анапский р-н, окр. ст-цы Благовещенская, берег Бугазского лимана. Самец. 15.06.1975 г. П.А. Тильба.

**Черныш (*Tringa ochropus*)**

1. ЛКМ. № 145. Российская Федерация, Краснодарский кр., Апшеронский р-н, окр. пос. Камышанов (биостанция КубГУ «Камышанова Поляна»). Самец. 9.04.1994 г. Р.А. Мнацеканов.
2. ННПМ. № 29418/72. Российская Федерация, Республика Адыгея, Тахтамукайский р-н, окр. пгт Яблоновский. Самка. 5.08.1973 г. А.М. Пекло.

**Фифи (*T. glareola*)**

1. ЛКМ. № 132. Российская Федерация, Краснодарский кр., Апшеронский р-н, окр. пос. Камышанов (биостанция КубГУ «Камышанова Поляна»). Самец. 15.05.1992 г. Р.А. Мнацеканов.
2. ЛКМ. № 133. Там же. Самка. 15.05.1992 г. Р.А. Мнацеканов.
3. ЛКМ. № 165. Там же. Самка. 27.05.1997 г. Р.А. Мнацеканов.
4. ННПМ. № 29415/117. Российская Федерация, Республика Адыгея, Тахтамукайский р-н, окр. пгт Яблоновский. Самка. 21.05.1973 г. А.М. Пекло.

**Большой улит (*T. nebularia*)**

1. ННПМ. № 29052/87. Российская Федерация, Республика Адыгея, Тахтамукайский р-н, окр. пгт Яблоновский. Самец. 2.05.1973 г. А.М. Пекло.

**Травник (*T. totanus*)**

1. ННПМ. № 4348/5. Российская Федерация, Краснодарский кр., Анапский р-н, окр. ст-цы Благовещенская, коса Голенькая. Пол не определен. 25.09.1973 г. П.А. Тильба.

**Щеголь (*T. erythropus*)**

1. ЛКМ. № 73 (шкурка утрачена). Российская Федерация, Краснодарский

кр., Темрюкский р-н, окр. пос. Ордынский, угодыя охотбазы Ордынка. Самка. 23.09.1986 г. Р.А. Мнацеканов.

**Поручейник (*T. stagnatilis*)**

1. СНП. № 433. Российская Федерация, Краснодарский кр., г. Сочи, Адлер, Имеретинская низменность. Самец. 28.04.1992 г. П.А. Тильба.

**Перевозчик (*Actitis hypoleucos*)**

1. КБЗ. № 130. Российская Федерация, Краснодарский кр., Мостовской р-н, Кавказский биосферный заповедник, лагерь Уруштен. Самка. 24.07.1978 г. П.А. Тильба.

2. ННПМ. № 29417/113. Российская Федерация, Республика Адыгея, Тахтамукайский р-н, окр. пос. Новая Адыгея, левый берег р. Кубань. Самец. 29.04.1974 г. А.М. Пекло.

3. ЗИН. (Номер не известен). Российская Федерация, Республика Адыгея, Теучежский р-н, окр. аула Понежукай. Самец. Весна 1972 г. А.М. Пекло.

**Турухтан (*Philomachus pugnax*)**

1. ННПМ. № 39127/125. Российская Федерация, Краснодарский кр., Анапский р-н, окр. ст-цы Благовещенская, Кизилташский лиман. Самка. 10.05.1974 г. П.А. Тильба.

2. ННПМ. № 29063/257. Российская Федерация, Краснодарский кр., Анапский р-н, окр. ст-цы Благовещенская, Кизилташская коса. Самец. 10.08.1974 г. П.А. Тильба.

3. СНП. № 324. Российская Федерация, Краснодарский кр., г. Сочи, Адлер, Имеретинская низменность. Самец. 13.03.1982 г. П.А. Тильба.

4. ННПМ. № 29311/263. Российская Федерация, Республика Адыгея, Тахтамукайский р-н, окр. пгт Яблоновский. Самка. 15.04.1974 г. А.М. Пекло.

5. ННПМ. № 29343/265. Там же. Самка. 13.05.1973 г. А.М. Пекло.

6. ННПМ. № 29342/264. Там же. Самка. 21.05.1973 г. А.М. Пекло.

**Кулик-воробей (*Calidris minuta*)**

1. ЛКМ. № 80. Российская Федерация, Краснодарский кр., Приморско-Ахтарский р-н, окр. пос. Приморский, Ахтарские соленые озера. Самец. 20.06.1989 г. Р.А. Мнацеканов.

2. СНП. № 389. Российская Федерация, Краснодарский кр., г. Сочи, Адлер, Имеретинская низменность. Самец. 20.05.1984 г. П.А. Тильба.

3. СНП. № 390 (шкурка утрачена). Там же. Самка. 20.05.1984 г. П.А. Тильба.

4. ННПМ. № 29424/106. Российская Федерация, Республика Адыгея, Тахтамукайский р-н, окр. пгт Яблоновский. Самец. 21.05.1973 г. А.М. Пекло.

**Краснозобик (*C. ferruginea*)**

1. ННПМ. № 39128/100. Российская Федерация, Краснодарский кр., Анапский р-н, окр. ст-цы Благовещенская, Кизилташская коса. Пол не определен. 4.08.1974 г. П.А. Тильба.

2. ННПМ. № 39129/101. Там же. Пол не определен. 9.08.1974 г. П.А. Тильба.

**Чернозобик (*C. alpina*)**

1. ННПМ. № 28725/295. Российская Федерация, Краснодарский кр., Анапский р-н, окр. ст-цы Благовещенская, Кизилташская коса. Самец. 30.04.1975 г. П.А. Тильба.

2. ННПМ. № 39134/347. Там же. Пол не определен. 24.09.1973 г. П.А. Тильба.

3. ННПМ. № 39133/346. Российская Федерация, Краснодарский кр., Анапский р-н, окр. ст-цы Благовещенская, коса Голенькая. Самка. 20.09.1973 г. П.А. Тильба.

4. ННПМ. № 29425/298. Российская Федерация, Краснодарский кр., окр. г. Геленджик, Тонкий мыс, берег Черного моря. Самец. 19.09.1973 г. А.М. Пекло.

**Песчанка (*C. alba*)**

1. ННПМ. № 39130/83. Российская Федерация, Краснодарский кр., Анапский р-н, окр. ст-цы Благовещенская, Кизилташская коса. Пол не определен. 4.08.1974 г. П.А. Тильба.

2. ННПМ. № 39131/84. Там же. Пол не определен. 24.09.1973 г. П.А. Тильба.

3. ННПМ. № 39132/85. Там же. Пол не определен. 24.09.1973 г. П.А. Тильба.

4. ННПМ. № 29421/78. Там же. Самка. 27.09.1973 г. П.А. Тильба.

5. ННПМ. № 29422/79. Там же. Пол не определен. 27.09.1973 г. П.А. Тильба.

6. ННПМ. № 29420/77. Российская Федерация, Краснодарский кр., окр. г. Геленджик, Тонкий мыс, берег Черного моря. Самец. 18.09.1973 г. А.М. Пекло.

**Грязовик (*Limicola falcinellus*)**

1. ННПМ. № 28726/52. Российская Федерация, Краснодарский кр., Анапский р-н, окр. ст-цы Благовещенская, Кизилташская коса. Самец. 11.08.1974 г. П.А. Тильба.

**Гаршнеп (*Limnocyptes minimus*)**

1. СНП. № 384. Грузия, Абхазская Автономная Республика, Гагрский муниципалитет, окр. пос. Леселидзе. Самка. 14.10.1983 г. П.А. Тильба.

**Бекас (*Gallinago gallinago*)**

1. ННПМ. № 16164/123. Российская Федерация, Республика Адыгея, Тахтамукайский р-н, между пгт Яблоновский и вдхр. Шапсугское. Самец. 5.08.1973 г. А.М. Пекло.

**Дупель (*G. media*)**

1. КБЗ. № 185. Российская Федерация, Краснодарский кр., Мостовской р-н, Кавказский биосферный заповедник, гора Джуга. Самка. 23.05.1979 г. П.А. Тильба.

2. ННПМ. № 28985/37. Российская Федерация, Республика Адыгея, Тахтамукайский р-н, окр. пгт Яблоновский. Самец. 19.04.1975 г. А.М. Пекло.

3. ННПМ. № 29244/39. Российская Федерация, Республика Адыгея, Тахтамукайский р-н, между пгт Яблоновский и вдхр. Шапсугское. Самец. 21.05.1973 г. А.М. Пекло.

**Вальдшнеп (*Scolopax rusticola*)**

1. ЗИН. (Номер не известен). Российская Федерация, Краснодарский кр., г. Краснодар, затон р. Кубань, парк. Самец. 23.10.1973 г. А.М. Пекло.

**Большой кроншнеп (*Numenius arquata*)**

1. ЛКМ. № 101. Российская Федерация, Краснодарский кр., Анапский р-н, окр. ст-цы Благовещенская, Кизилташский лиман, коса Голенькая. Самец. 5.08.1990 г. Р.А. Мнацеканов.

2. ННПМ. № 29078/72. Российская Федерация, Краснодарский кр., Анапский р-н, окр. ст-цы Благовещенская, Кизилташская коса, берег лимана Бугазский. Самка. 28.06.1975 г. П.А. Тильба.

3. ННПМ. № 29344/57. Российская Федерация, Краснодарский кр., Анапский р-н, окр. ст-цы Благовещенская, Кизилташская коса, берег Кизилташского лимана. Самка. 27.07.1973 г. П.А. Тильба.

**Средний кроншнеп (*N. phaeopus*)**

1. ННПМ. № 28984/3. Российская Федерация, Краснодарский кр., Анапский р-н, окр. ст-цы Благовещенская, Кизилташская коса. Самец. 15.08.1974 г. П.А. Тильба.

2. ННПМ. № 39093/24. Там же. Самец. 15.08.1974 г. П.А. Тильба.

**Малый веретенник (*Limosa lapponica*)**

1. ННПМ. № 29074/5. Российская Федерация, Краснодарский кр., Анапский р-н, окр. ст-цы Благовещенская, Кизилташская коса. Пол не определен. 26.09.1973 г. П.А. Тильба.

2. ННПМ. № 29095/9. Там же. Пол не определен. 28.09.1973 г. П.А. Тильба.

**Степная тиркушка (*Glareola nordmanni*)**

1. СНП. № 443. Российская Федерация, Краснодарский кр., г. Сочи, Адлер, аэропорт. Пол не определен. 16.09.2005 г. П.А. Тильба.

**Средний поморник (*Stercorarius pomarinus*)**

1. ЛКМ. № 50. Российская Федерация, Краснодарский кр., Апшеронский р-н, окр. пос. Камышанов (биостанция КубГУ «Камышанова Поляна»). Самка, juv. 23.10.1988 г. Р.А. Мнацеканов.

**Короткохвостый поморник (*S. parasiticus*)**

1. ННПМ. № 28995/14. Российская Федерация, Краснодарский кр., Анапский р-н, окр. ст-цы Благовещенская, коса Голенькая. Самка. 16.08.1974 г. П.А. Тильба.

**Черноголовый хохотун (*Larus ichthyaetus*)**

1. ННПМ. Чучело. Российская Федерация, Краснодарский кр., Восточное Приазовье. Пол не определен. Дата добычи не известна. А.М. Пекло.

**Черноголовая чайка (*L. melanocephalus*)**

1. ННПМ. № 28994/17. Российская Федерация, Краснодарский кр., Анапский р-н, окр. ст-цы Благовещенская, Кизилташская коса. Самец. 3.05.1975 г. П.А. Тильба.

2. ННПМ. № 29072/18. Там же. Пол не определен. Август 1974 г. П.А. Тильба.

**Малая чайка (*L. minutus*)**

1. КБЗ. № 323 (шкурка утрачена). Российская Федерация, Краснодарский кр., г. Сочи, Адлер, Имеретинская низменность. Самец. 27.02.1982 г. П.А. Тильба.

**Озерная чайка (*L. ridibundus*)**

1. КБЗ. № 143 (шкурка утрачена). Российская Федерация, Краснодарский кр., г. Сочи, Хоста. Самка. 7.02.1979 г. П.А. Тильба.

2. КБЗ. № 112 (шкурка утрачена). Там же. Самец. Начало марта 1978 г. П.А. Тильба.

**Морской голубок (*L. genei*)**

1. БПиДО. № 4013. Российская Федерация, Краснодарский кр., Анапский р-н, окр. ст-цы Благовещенская, Кизилташская коса. Самка. 15.08.1972 г. П.А. Тильба.

**Хохотунья (*L. cachinnans*)**

1. ЗИН. (Номер не известен). Российская Федерация, Краснодарский кр., окр. г. Геденджик, Тонкий мыс, берег Черного моря. Самка. 18.09.1973 г. А.М. Пекло.

2. СНП. № 450. Российская Федерация, Краснодарский кр., г. Сочи, Адлер, аэропорт. Самка. Начало марта 2006 г. П.А. Тильба.

**Сизая чайка (*L. canus*)**

1. ННПМ. № 38582/85. Российская Федерация, Краснодарский кр., г. Краснодар, р. Кубань, окр. Краснодарского порта. Самка. 14.01.1985 г. А.М. Пекло.

2. ННПМ. № 37373/82. Российская Федерация, Республика Адыгея, Тахтамукайский р-н, окр. пгт Яблоновский, свалка мусора и пищевых отходов. Самец. 8.01.1985 г. А.М. Пекло.

**Черная крачка (*Chlidonias niger*)**

1. БПиДО. № 4021. Российская Федерация, Краснодарский кр., Анапский р-н, окр. ст-цы Благовещенская, Кизилташская коса. Пол не определен, juv. 12.08.1972 г. П.А. Тильба.

**Белокрылая крачка (*Ch. leucopterus*)**

1. ННПМ. № 28986/65. Российская Федерация, Республика Адыгея, Тахтамукайский р-н, окр. пгт Яблоновский. Самец. 3.05.1975 г. А.М. Пекло.

2. ННПМ. № 28987/66. Там же. Самец. 3.05.1975 г. А.М. Пекло.

**Белошекая крачка (*Ch. hybrida*)**

1. ЛКМ. № 81. Российская Федерация, Краснодарский кр., Приморско-Ахтарский р-н, окр. хут. Садки, лиман Кругленький. Самка. 21.06.1989 г. Р.А. Мнацеканов.

**Чайконосная крачка (*Gelochelidon nilotica*)**

1. ННПМ. № 29501/31. Российская Федерация, Краснодарский кр., Каневской р-н, окр. ст-цы Челбасская, Челбасское лесничество, р. Челбас. Самец. 31.08.1973 г. А.М. Пекло.

2. ЗИН. (Номер не известен). Российская Федерация, Краснодарский кр., Анапский р-н, окр. ст-цы Благовещенская, Кизилташская коса. Самка. 15.08.1972 г. П.А. Тильба.

**Чеграва (*Hydroprogne caspia*)**

1. ННПМ. № 39085/43. Российская Федерация, Краснодарский кр., Анапский р-н, окр. ст-цы Благовещенская, берег лимана Кизилташский. Самка. 16.06.1975 г. П.А. Тильба.

2. ННПМ. № 29621/28. Там же. Самка. 28.07.1973 г. П.А. Тильба.

**Пестроносая крачка (*Thalasseus sandvicensis*)**

1. СНП. № 431. Российская Федерация, Краснодарский кр., г. Сочи, Хоста. Самка. Начало февраля 1989 г. (окольцована птенцом 16.06.1981 г. в Черноморском заповеднике). П.А. Тильба.

**Речная крачка (*Sterna hirundo*)**

1. ЛКМ. № 82. Российская Федерация, Краснодарский кр., Ейский р-н, окр. г. Ейск, Ейский лиман. Самец. 28.06.1989 г. Р.А. Мнацеканов.

2. ЗИН. (Номер не известен). Российская Федерация, Республика Адыгея, Тахтамукайский р-н, окр. пос. Новая Адыгея. Самец. Дата добычи не известна. А.М. Пекло.

**Малая крачка (*S. albifrons*)**

1. ЗИН (Номер не известен). Российская Федерация, Краснодарский кр., Анапский р-н, окр. ст-цы Благовещенская, Кизилташская коса. Пол не определен. 15.08.1972 г. П.А. Тильба.

2. ЗИН (Номер не известен). Там же. Пол не определен. 15.08.1972 г. П.А. Тильба.

3. ЗИН (Номер не известен). Там же. Пол не определен. 15.08.1972 г. П.А. Тильба.

**Клинтух (*Columba oenas*)**

1. СНП. № 312. Российская Федерация, Краснодарский кр., г. Сочи, Адлер,

Имеретинская низменность. Самец. 16.01.1982 г. П.А. Тильба.

2. КБЗ. № 354. Российская Федерация, Краснодарский кр., Мостовской р-н, Кавказский биосферный заповедник, Мастаканские поляны. Самец. 30.09.1982 г. П.А. Тильба.

**Обыкновенная горлица (*Streptopelia turtur*)**

1. ННПМ. № 39125/91. Российская Федерация, Краснодарский кр., Кореновский р-н, окр. г. Кореновск. Самец. 12.07.1974 г. П.А. Тильба.

2. КБЗ. № 53. Российская Федерация, Краснодарский кр., Мостовской р-н, Кавказский биосферный заповедник, кордон Умпырь. Самец. 17.09.1976 г. П.А. Тильба.

**Ушастая сова (*Asio otus*)**

1. СНП. № 493. Российская Федерация, Краснодарский кр., Абинский р-н, г. Абинск. Пол не определен. 12.03.2016 г. П.А. Тильба.

**Болотная сова (*A. flammeus*)**

1. СНП. № 428. Грузия, Абхазская Автономная Республика, Гагрский муниципалитет, окр. пгт Гантиади. Самец. 17.09.1987 г. П.А. Тильба.

**Серая неясыть (*Strix aluco*)**

1. СНП. № 192. Российская Федерация, Краснодарский кр., г. Сочи, Хоста. Самка. 6.10.1979 г. П.А. Тильба.

**Сипуха (*Tyto alba*)**

1. СНП. № 496 (фото 3). Российская Федерация, Краснодарский кр., г. Сочи, Лазаревский р-н, Совет-Квадже. Самка. 16.01.2017 г. П.А. Тильба.

**Обыкновенный козодой (*Caprimulgus europaeus*)**

1. ННПМ. № 28718/91. Российская Федерация, Краснодарский кр., Анапский р-н, окр. ст-цы Благовещенская, Кизилташская коса. Самец. 1.05.1975 г. П.А. Тильба.



Фото 3. Коллекционная шкурка сипухи из фондов Сочи́нского национального парка: А – вид снизу, В – вид сверху.  
Photo 3. Skin of Barn Owl from the collection of the Sochi National Park: А – underside view, В – view from above.

2. ЛКМ. № 120. Российская Федерация, Краснодарский кр., Апшеронский р-н, окр. пос. Камышанов (биостанция КубГУ «Камышанова Поляна»). Самец. 8.08.1991 г. Р.А. Мнацеканов.

3. СНП. № 422. Российская Федерация, Краснодарский кр., г. Сочи, окрестности Адлера. Самка. Первая декада октября 1986 г. П.А. Тильба.

#### **Белобрюхий стриж (*Apus melba*)**

1. СНП. № 494. Российская Федерация, Краснодарский кр., г. Сочи, Хоста. Самка. Апрель 2015 г. П.А. Тильба.

2. КБЗ. № 415. Российская Федерация, Республика Адыгея, Майкопский р-н, ст. Хаджох. Самка. 14.07.1985 г. П.А. Тильба.

#### **Сизоворонка (*Coracias garrulus*)**

1. ННПМ. № 39137/35. Российская Федерация, Краснодарский кр., Анапский р-н, окр. ст-цы Благовещенская, Кизилташская коса. Самка. 15.06.1975 г. П.А. Тильба.

#### **Обыкновенный зимородок (*Alcedo atthis*)**

1. СНП. № 481. Российская Федерация, Краснодарский кр., г. Сочи, низовья р. Сочи. Самка. Сентябрь 2013 г. П.А. Тильба.

#### **Золотистая шурка (*Merops apiaster*)**

1. ЛКМ. № 78 (шкурка утрачена). Российская Федерация, Краснодарский кр., Темрюкский р-н, окр. хут. Белый. Самец. 14.06.1989 г. Р.А. Мнацеканов.

2. ЛКМ. № 100. Российская Федерация, Краснодарский кр., Апшеронский р-н, окр. пос. Камышанов (биостанция КубГУ «Камышанова Поляна»). Самец. 11.05.1990 г. Р.А. Мнацеканов.

3. ННПМ. № 37966/164. Российская Федерация, Республика Адыгея, Тахтамукайский р-н, окр. пгт Яблоновский. Самец. 20.06.1984 г. А.М. Пекло.

4. ННПМ. № 37967/165. Там же. Самец. 20.06.1984 г. А.М. Пекло.

5. ННПМ. № 37968/166. Там же. Самец. 20.06.1984 г. А.М. Пекло.

6. ННПМ. № 37969/167. Там же. Самка. 20.06.1984 г. А.М. Пекло.

7. ННПМ. № 37970/168. Там же. Самка. 20.06.1984 г. А.М. Пекло.

8. ННПМ. № 37971/169. Там же. Самец. 20.06.1984 г. А.М. Пекло.

9. ННПМ. № 38019/170. Там же. Самец. 20.06.1984 г. А.М. Пекло.

10. ННПМ. № 29609/149. Там же. Самец. 23.07.1974 г. А.М. Пекло.

#### **Удод (*Upupa epops*)**

1. ЛКМ. № 164. Российская Федерация, Краснодарский кр., Апшеронский р-н, окр. пос. Камышанов (биостанция КубГУ «Камышанова Поляна»). Самка. 24.05.1997 г. Р.А. Мнацеканов.

#### **Вертишейка (*Jynx torquilla*)**

1. ННПМ. № 39101/94. Российская Федерация, Краснодарский кр., окр. г. Краснодар, лес Кут. Пол не определен. 28.04.1975 г. П.А. Тильба.

2. ЛКМ. № 124. Российская Федерация, Краснодарский кр., Апшеронский р-н, окр. пос. Камышанов (биостанция КубГУ «Камышанова Поляна»). Самка. 24.05.1997 г. Р.А. Мнацеканов.

3. СНП. № 495. Российская Федерация, Краснодарский кр., г. Сочи, парк Дендрарий. Самка. 21.04.2015 г. П.А. Тильба.

4. КБЗ. № 42. Российская Федерация, Республика Адыгея, Майкопский р-н, Кавказский биосферный заповедник, пастбище Абаго. Самец. 26.08.1976 г. П.А. Тильба.

#### **Зеленый дятел (*Picus viridis*)**

1. ЗИН. (Номер не известен). Российская Федерация, Краснодарский кр., окр. г. Горячий Ключ. Самец. 14.11.1972 г. А.М. Пекло.

2. ННПМ. № 28757/49. Российская Федерация, Краснодарский кр., окр. ст-цы Абхазская (ныне не существует, находилась на территории современного муниципального образования г. Горячий Ключ). Самка. 18.05.1975 г. А.М. Пекло.

3. ННПМ. № 37973/50. Российская Федерация, Республика Адыгея, Майкопский р-н, пос. Никель. Самец, juv. 2.07.1984 г. А.М. Пекло.

4. ННПМ. № 37974/51. Там же. Самка, juv. 2.07.1984 г. А.М. Пекло.

#### **Желна (*Dryocopus martius*)**

1. ННПМ. № 37375/46. Российская Федерация, Краснодарский кр., окр. г. Горячий Ключ. Самец. Декабрь 1984 г. А.М. Пекло.

2. СНП. № 105. Российская Федерация, Краснодарский кр., г. Сочи, Лазаревский р-н, низовья р. Шахе. Самка. 8.01.1978 г. П.А. Тильба.

#### **Большой пестрый дятел (*Dendrocopos major*)**

1. ННПМ. № 28724/422. Российская Федерация, Краснодарский кр., окр. г. Краснодар, лес Кут. Самка. 18.02.1975 г. А.М. Пекло.

2. ННПМ. № 28723/421. Там же. Самка. 28.03.1975 г. А.М. Пекло.

3. ННПМ. № 29437/424. Там же. Самец. 24.11. 1974 г. А.М. Пекло.

4. ЛКМ. № 55. Российская Федерация, Краснодарский кр., Апшеронский р-н, окр. пос. Камышанов (биостанция КубГУ «Камышанова Поляна»). Самец. 9.01.1989 г. Р.А. Мнацеканов.

5. ЛКМ. № 6 (шкурка утрачена). Там же. Смешанный лес. Самка. 22.10.1987 г. Р.А. Мнацеканов.

6. КБЗ. № 277. Российская Федерация, Краснодарский кр., г. Сочи, Хоста, Кавказский биосферный заповедник, тисо-самшитовая роща. Самка. 1.03.1981 г. П.А. Тильба.

7. КБЗ. № 96. Российская Федерация, Краснодарский кр., Мостовской р-н, Кавказский биосферный заповедник, кордон Умпырь. Самка. 3.03.1978 г. П.А. Тильба.

8. КБЗ. № 95. Там же. Самец. 4.03.1978 г. П.А. Тильба.

9. ННПМ. № 29436/423. Российская Федерация, Республика Адыгея, Тахтамукайский р-н, окр. аула Тахтамукай. Самка. 1.12.1974 г. А.М. Пекло.

10. ННПМ. № 37998/520. Российская Федерация, Республика Адыгея, Майкопский р-н, окр. пос. Никель, ручей Сюк. Самец. 1.07.1984 г. А.М. Пекло.

11. КБЗ. № 70. Российская Федерация, Республика Адыгея, Майкопский р-н, Кавказский биосферный заповедник, гора Пшекиш. Самка. 18.02.1977 г. П.А. Тильба.

#### **Белоспинный дятел (*D. leucotos*)**

1. СНП. № 421. Российская Федерация, Краснодарский кр., г. Сочи, Адлерский р-н, с. Монастырь. Самец. Октябрь 1986 г. П.А. Тильба.

2. КБЗ. № 216. Российская Федерация, Краснодарский кр., Мостовской р-н, Кавказский биосферный заповедник, кордон Умпырь. Самец. 19.03.1980 г. П.А. Тильба.

#### **Средний пестрый дятел (*D. medius*)**

1. ННПМ. № 28721/98. Российская Федерация, Краснодарский кр., окр. г. Краснодар, лес Кут. Самец. 18.02.1975 г. А.М. Пекло.

2. ННПМ. № 28722/99. Там же. Самка. 18.02.1975 г. А.М. Пекло.

3. ННПМ. № 29433/100. Там же. Самка. 24.11.1974 г. А.М. Пекло.

4. ННПМ. № 29434/101. Там же. Самка. 24.11.1974 г. А.М. Пекло.

5. ННПМ. № 29435/102. Российская Федерация, Краснодарский кр., г. Краснодар, парк у затона р. Кубань. Самец. 19.01.1974 г. А.М. Пекло.

6. ЛКМ. № 95 (шкурка утрачена). Российская Федерация, Краснодарский кр., Апшеронский р-н, окр. пос. Камышанов (биостанция КубГУ «Камышанова Поляна»). Самец. 29.04.1997 г. Р.А. Мнацеканов.

7. КБЗ. № 291. Российская Федерация, Республика Адыгея, Майкопский р-н, Кавказский биосферный заповедник, кордон Киша. Самец. 4.06.1981 г. П.А. Тильба.

#### **Малый пестрый дятел (*D. minor*)**

1. ЛКМ. № 91. Российская Федерация, Краснодарский кр., Апшеронский р-н, окр. пос. Камышанов (биостанция КубГУ «Камышанова Поляна»), смешанный лес. Самец. 14.01.1990 г. Р.А. Мнацеканов.

2. ЛКМ. № 19. Там же. Самец. 27.02.1988 г. Р.А. Мнацеканов.

3. КБЗ. № 178. Российская Федерация, Краснодарский кр., Мостовской р-н, Кавказский биосферный заповедник, гора Джуга. Самец. 28.03.1979 г. П.А. Тильба.

4. ННПМ. № 29438/85. Российская Федерация, Республика Адыгея, Тахтамукайский р-н, окр. аула Тахтамукай. Самка. 1.12.1974 г. А.М. Пекло.